

Postes de travail centralisés

DotRiver propose des solutions de bureaux informatiques centralisés en un seul point (l'ensemble des utilisateurs travaillent sur un même serveur). Tout est centralisé sur un serveur qui est situé où vous le souhaitez. Vos « PC » ne sont utilisés que pour le clavier, l'écran, la souris et le son et vous pouvez accéder aux informations à tout moment et ce depuis n'importe quel poste de travail.

100% compatible Lotus Notes V8

Lotus Notes V8 apporte des améliorations aux principales fonctionnalités du client Lotus Notes, notamment l'email, l'agenda, la planification et la gestion des contacts. De nouvelles fonctions majeures et innovantes font aussi leur apparition : par exemple, la collaboration centrée sur l'activité, qui augmente considérablement la productivité des utilisateurs finaux, ou encore la prise en charge des applications composites, qui permet aux développeurs de combiner leurs applications Lotus Notes existantes avec des composants d'application de leur secteur d'activité, afin de résoudre des problèmes métier spécifiques.



Lotus Notes fait donc peau neuve et se dote de nouvelles fonctions.

Lotus Notes V8 accessible instantanément sans aucun changement de votre parc postes clients !

DotRiver propose une plate-forme dédiée à Lotus Notes V8 et permet ainsi l'utilisation de la nouvelle version du client Lotus Notes depuis n'importe quel poste de travail.

En effet un PC de type PII 166 avec 128Mo de mémoire suffit pour accéder à NotesRiver. Vous pouvez également rendre accessible Lotus Notes V8 depuis n'importe quel poste de travail sans aucune installation locale. Depuis Internet, dans la mesure où vous avez autorisé l'accès, un utilisateur depuis chez lui, depuis un cyber café, accède à la puissance de son client Notes, sans aucune installation locale et ce de façon sécurisée (connexion SSH cryptée en 128 bits).

NotesRiver vous permet également de donner accès à toute ou partie de vos applications métiers, instantanément, depuis le poste connecté.

Avec un poste de travail ultra léger

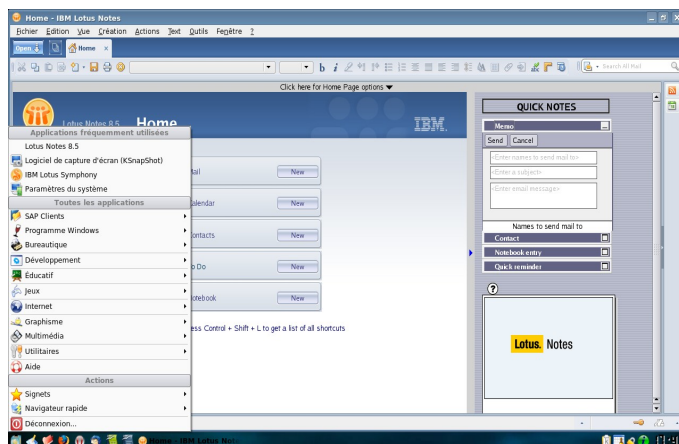
Le poste d'accès à NotesRiver peut se limiter à une carte-mère, une carte réseau, un processeur et de la mémoire vive. Les vieux postes peuvent être utilisés.

Les utilisateurs peuvent travailler, par exemple, depuis :

- une machine recyclée équipée d'un CD : **BootDirect**.
- un environnement de travail déjà lancé (Windows®, Mac OS®, Linux®) et un logiciel installé : **ClientSoft**.
- un navigateur Internet : **FullWeb**.

L'utilisation des imprimantes locales et le partage de disques

durs locaux (lorsqu'ils existent) sont également possibles.



D'autres avantages

- Les clients et les applications sont toujours à jour, quoi de plus énervant que de ne pas pouvoir la possibilité de lire un document Notes, de ne pas pouvoir accéder à une application parce que son client n'est pas à la dernière version !
- Absence de pertes ou de fuites de données (plus rien sur le PT aucun document ne circule sur le réseau !)
- Mises à jour et déploiements simplifiés pour les nouveaux collaborateurs. Ils ont un accès instantané, pas de réplication, pas d'informations en local ;
- Satisfaction des différents utilisateurs ;
- Pas de dépenses imprévues pour l'informatique.

Environnement et informatique

DotRiver s'inscrit dans une démarche vers une informatique plus écologique (reconnue par l'ADEME) grâce à :

- La promotion des logiciels libres (accès à l'informatique au plus grand nombre),
- Les faibles consommations électriques des matériels utilisés (plus de 80% de réduction),
- L'utilisation jusqu'à leur fin de vie électronique des matériels « obsolètes ». La fabrication et le recyclage des PC sont très polluants et très consommateurs d'énergie.

Découvrez NotesRiver

Demandez un accès de démonstration (gratuit) sur : www.dotriver.eu