

### Postes de travail centralisés

DotRiver vous propose des solutions de bureaux informatiques centralisés en un seul point c'est-à-dire que l'ensemble des acteurs (président, secrétaire, trésorier, salariés, adhérents...) travaillent toujours sur les mêmes documents. Tout est centralisé sur un seul serveur qui est situé où vous le souhaitez. Vos « PC » ne sont plus utilisés que pour le clavier, l'écran, la souris et le son et vous pouvez accéder aux informations à tout moment et ce depuis n'importe quel poste de travail.

### 100% compatible associations

#### Informatique et structures associatives :

Votre structure associative est composée d'un bureau (président, secrétaire et trésorier) et éventuellement de salariés et de membres très actifs. Toutes ces personnes ne travaillent pas au même endroit et ont des outils informatiques bien différents. Avec AssoRiver, tous les programmes, tous les fichiers et tout l'environnement de travail devient unique, quelque soit le matériel ou le lieu de travail. Les responsables de l'association peuvent enfin travailler sur les mêmes fichiers que les salariés et les membres, partager et collaborer avec eux.

#### Capitalisez sur vos données

D'une année à l'autre, même si le bureau change, tous les fichiers et tout l'environnement de travail sont conservés.

#### L'informatique standardisée et légale

Tous les types d'applications bureautiques classiques sont disponibles. Les formats de fichiers sont compatibles avec tous les standards du marché. Les outils utilisés sont légaux et il n'est pas nécessaire de payer des licences pour les utiliser. En tant que membre du bureau votre responsabilité légale (piratage,...) n'est plus engagée et vos données sont sécurisées et sauvegardées.

#### Mobilité en standard

Les solutions DotRiver sont accessibles depuis n'importe quelle machine connectée à Internet, depuis le domicile des responsables et des membres actifs ou depuis les locaux de l'association. Les utilisateurs retrouvent leurs bureaux (fond d'écran...), leurs données personnelles et les données partagées (travail collaboratif). Ils bénéficient de leurs privilèges (et limitations), définis individuellement ou collectivement, et ce pour l'usage des ressources, des programmes et des fichiers.

#### La tranquillité pour vos données

Toutes les données (fichiers, programmes, configurations) sont sécurisées (sauvegarde, anti-virus, etc...) sur des serveurs. Vous n'avez plus à vous soucier de votre informatique ! L'accès à l'environnement de travail passe par une authentification forte de connexion (par mot de passe et plus). Les connexions sont cryptées en SSL 128 bits en standard (sécurité plus haute que pour les sites bancaires).

### Avec un poste de travail ultra léger

Le poste d'accès à AssoRiver peut se limiter à une carte-mère, une carte réseau, un processeur et de la mémoire vive. Les vieux postes peuvent être réutilisés.

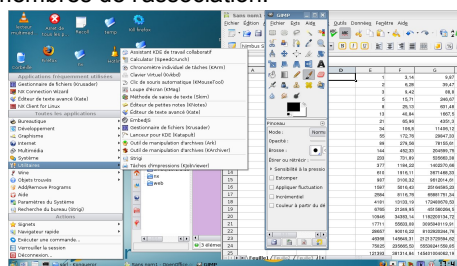
Les utilisateurs peuvent travailler, par exemple, depuis :

- une machine recyclée équipée d'un CD : BootDirect
- un environnement de travail déjà lancé (Windows®, MacOS®, Linux®, Solaris®) et un logiciel installé : **ClientSoft**
- Un navigateur Internet : **FullWeb**.

- L'utilisation des imprimantes locales et le partage de disques durs locaux (lorsqu'ils existent) sont également possibles.

### D'autres avantages

- Les fichiers et les applications sont toujours à jour (quoi de plus éternel que de ne pas pouvoir lire un document parce que son logiciel n'est pas à la dernière version !)
- Absence de pertes ou de fuites de données;
- Mises à jour et déploiements simplifiés pour les nouveaux membres. Ils ont un accès instantanément;
- Satisfactions des différents utilisateurs;
- Pas de dépenses imprévues pour l'informatique,
- Gain de temps et de déplacements entre les différents membres de l'association.



### Environnement et informatique

DotRiver s'inscrit dans une démarche vers une informatique plus écologique (reconnue par l'ADEME) grâce à :

- La promotion des logiciels libres (accès à l'informatique au plus grand nombre)
- Les faibles consommations électriques des matériels utilisés (jusqu'à 80 % de réduction)
- L'utilisation jusqu'à leur fin de vie électronique des matériels « obsolètes ». La fabrication et le recyclage des PC sont très polluants et très consommateurs d'énergie.

### Découvrez AssoRiver

Demandez un accès de démonstration (gratuit) sur notre site internet : [www.dotriver.eu](http://www.dotriver.eu)

### Exemple d'utilisation : Rezopole.

Composée d'un bureau, de deux salariés et de membres actifs, il a été décidé d'utiliser AssoRiver au sein de l'association Lyonnaise. Ainsi, le président (disposant d'un PC Windows), le trésorier (d'un PC Linux), le secrétaire (d'un Macintosh) et les deux salariés (PC banalisés sans disque dur) peuvent travailler ensemble mais à distance (les personnes membres du bureau ne sont presque jamais dans les locaux de l'association). Les autres personnes (membres actifs) ont accès uniquement à une partie des fichiers et programmes mis à disposition par AssoRiver.

